

SINUN SANASI
ON VALO MINUN
MATKALLANI

Ps. 119:105



SRK:N
SUVISEURAT
KAUHAVALLA
30.6.–3.7.2023

Suvisauraorganisaation tiedotustilaisuus

29.6.2023

Tiedotustilaisuuden ohjelma

- Tilaisuuden avaus ja ohjelma, viestintätoimikunnan pj. Jarkko Sivula
- SRK:n Suviseurat Kauhavalla, päätoimikunnan pj. Jussi Rentola
- Suviseurojen viestintä, seura- ja viestintäosaston pj. Pasi Kannianen
- Suviseurakentän esittely, järjestelyosaston pj. Olli Isopahkala
- Suviseurojen huolto ja palvelut, huolto-osaston pj. Erkki Kinnunen

Median kysymykset

Tilaisuuden päätös n. klo 12 mennessä

SINUN SANASI
ON VALO MINUN
MATKALLANI

Ps. 119:105



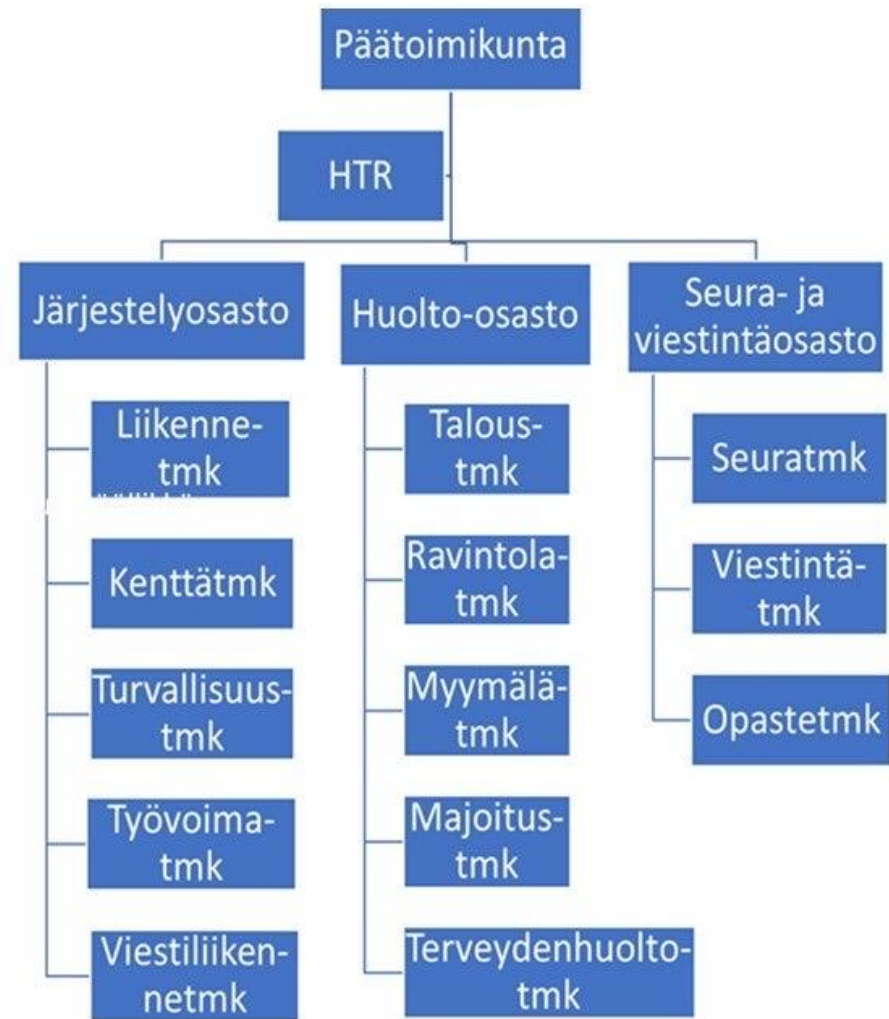
SRK:N
SUVISEURAT
KAUHAVALLA
30.6.–3.7.2023

SRK:N SUVISEURAT KAUHAVALLA

Jussi Rentola, Päätoimikunnan puheenjohtaja

Järjestelytehtävät on jaettu eri toimikunnille

- Työturvallisuuskoordinaattori
- Logistiikka-päällikkö
- Pelastuspäällikkö
- Turvallisuus-päällikkö



SINUN SANASI
ON VALO MINUN
MATKALLANI

Ps. 119:105



SRK:N
SUVISEURAT
KAUHAVALLA
30.6.–3.7.2023

SEURA- JA VIESTINTÄOSASTO

Pasi Kannianen, puheenjohtaja

Viestinnän luonne

- Avointa, aitoa, asiallista

Viestinnän kärjet

- Raamattu on kristillisen uskon ja elämän korkein ohje
- Tule ja katso (Joh. 1: 46)

Suviseurojen seuratuunnus

- Sinun sanasi on valo minun matkallani (Ps. 119: 105)

Viestinnän tärkein ja keskeisin sisältö

- Yksinkertainen seurasanoma



Myös virtuaalinen tapahtuma

www.suviseurat.fi



Facebook



Twitter



Instagram



Flickr



Youtube



FM-radio
(Kesäseurataradio)



Lämpimästi tervetuloa Suviseuroihin

SRK:n Suviseurat Kauhavalla 2023

SINUN SANASI
ON VALO MINUN
MATKALLANI

Ps. 119:105



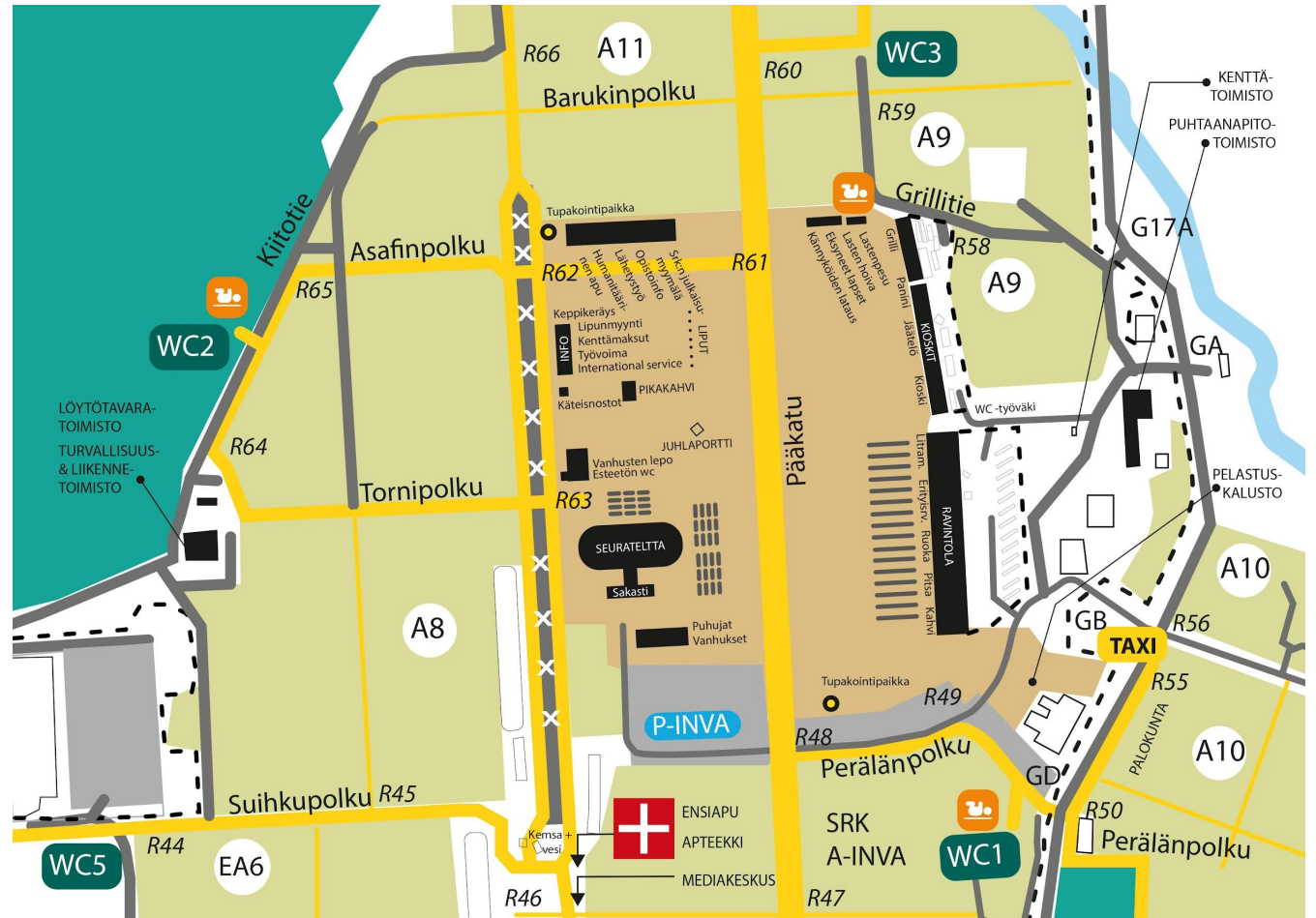
SRK:N
SUVISEURAT
KAUHAVALLA
30.6.–3.7.2023

JÄRJESTELYOSASTO

Olli Isopahkala, puheenjohtaja

Suviseurakenttä

- Seura-alue n. 200 ha
- Alueelle rakennetaan teltoista ja tilaelementeistä n. 10 000 m² lisää tilaa
- Vesijohtoveden käyttö n. 5000 m³
- Vedenottopisteitä alueella noin 50 kpl
- Sähköt sähköverkosta n. 50-60 MWh
- Jätehuolto: n. 620 Bajamajaa, jätteiden lajittelupisteet, kemsatyhjennykset, sekä runsaasti säkkikeräyspisteitä
- Vessalietettä ja jätevettä ajetaan n.500 m³
- Kuivajätettä noin 150 tonnia
- Tapahtumaan haettu useita lupia:
Rakentamislupa, leirintäaluelupa, suurten tilaisuuksien ilmoituslupa, melulupa, ympäristö- ja jätehuolto, vesilaitos



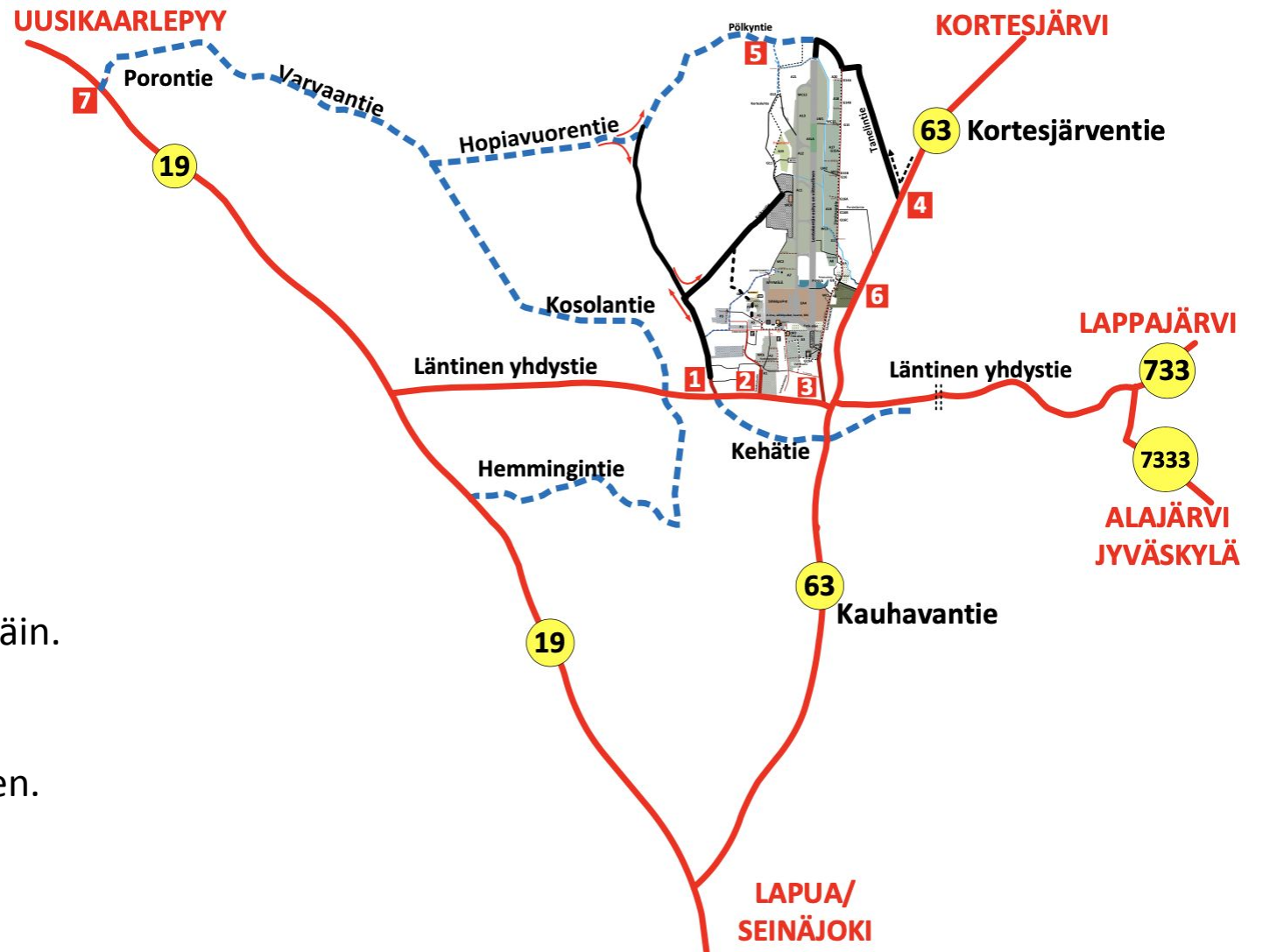
Liikenne

Liikenne ohjataan seurakentälle neljästä suunnasta:

1. Pohjoinen: KT63 (n. 55%)
2. Itä: VT16 (n. 15 %)
3. Etelä: VT19 (n. 22 %)
4. Länsi: VT19 (n. 8 %)

Opasteet ohjaavaan navigaatiopisteiltä eteenpäin.
Liikenteenohjaajat kriittisissä risteyksissä.

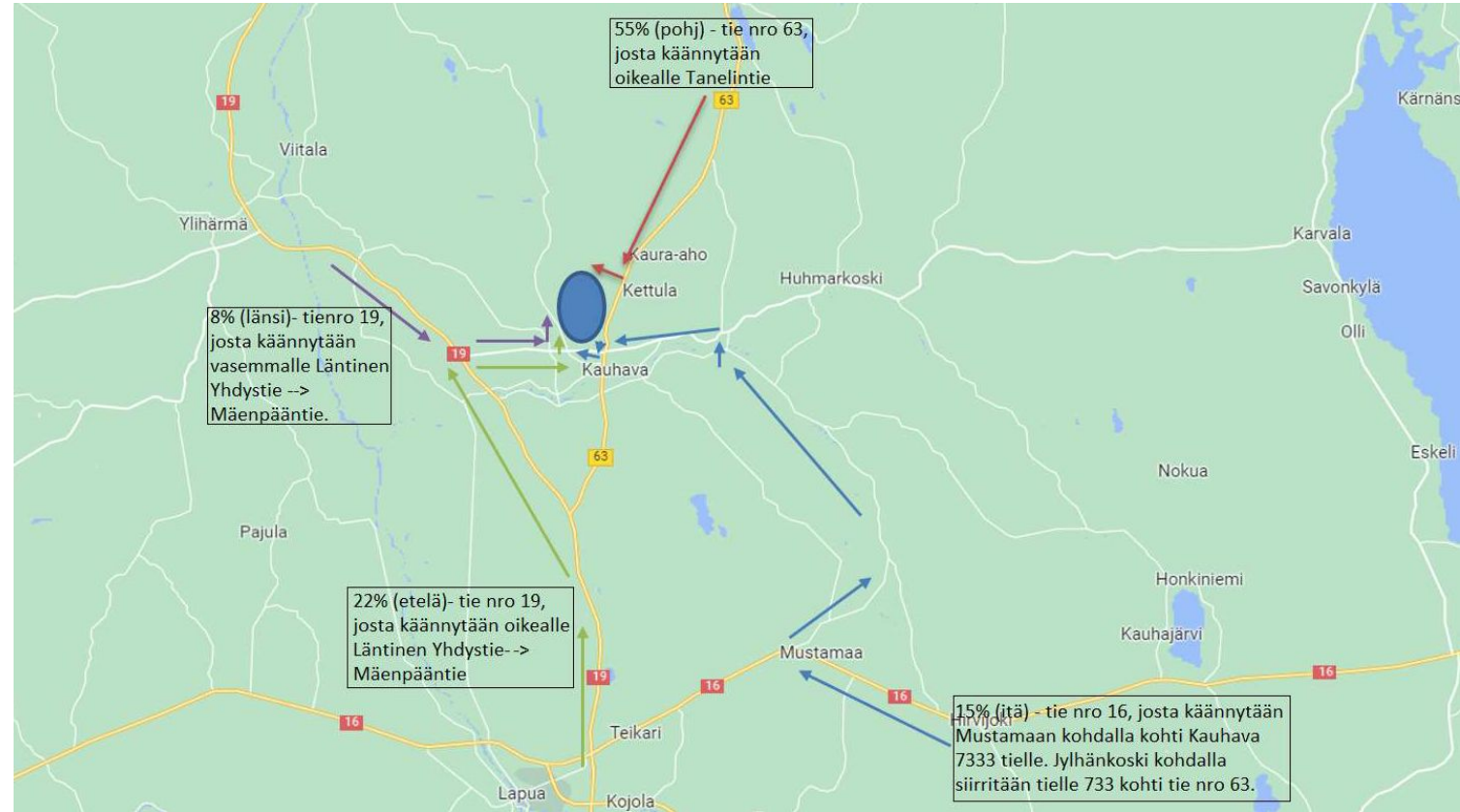
Kentällä liikenteenopastajat ohjaavat paikoilleen.



Arvioidut kalustomäärät:

- asuntovaunut 6 500 (AV)
- asuntoautot 2 500 (AA)
- auto + telttä 2 000 (AT)
- asuntolinja-autot 100 (ASLA)
- pysäköidyt autot 2 600
- teltat 5000
- autot majoituskaluston mukana 4000

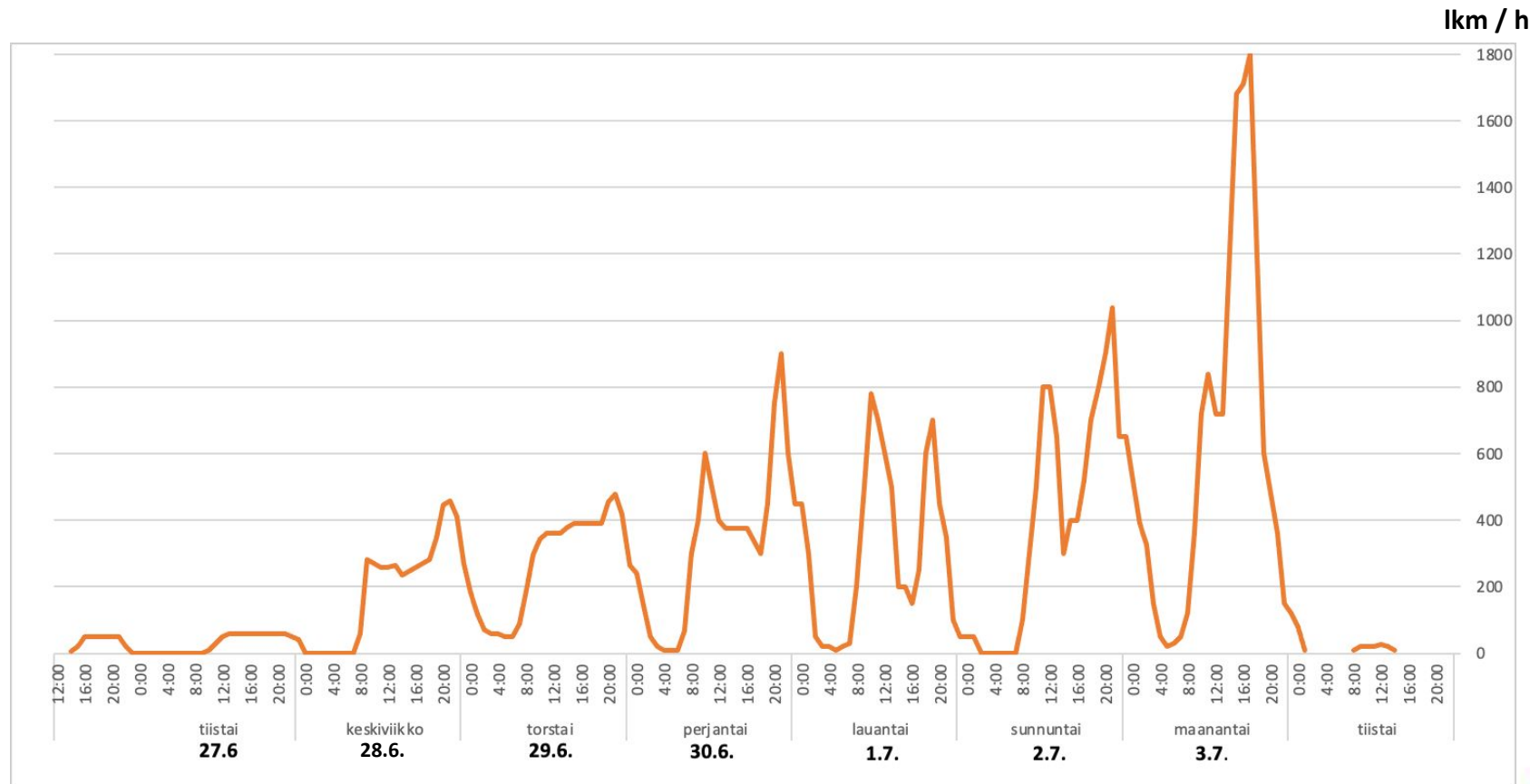
Väkimäärä ennuste n. 75 000
seuravierasta



Suviseurojen lähialueen arvioidut liikennemäärät *normaaliliikenteen lisäksi*

Käyrällä huomioidaan saapuva **majoitusliikenne** (asuntovaunu ja vetoauto + asuntoauto + näistä lähes puolen mukana tulee vielä ylimääräinen auto, ja tämä auto tulee osassa tapauksia vasta myöhemmin) **ja P-alueelle tulevat päiväkävijät**. Käyrällä näkyy myös P-alueiden tyhjentäminen iltaisin, samoin maanantain puolenpäivän jälkeinen paluuliikenne suviseurojen päätyttyä. Majoittujien tuloliikenne on suurimmillaan KE ja TO puolesta päivästä puoleenyöhön. PE-iltaan mennessä lähes kaikki majoittujat ovat saapuneet seura-alueelle. LA ja SU “piikit” tulevat päiväkävijöistä ja osa majoittujista myös käy seurakentältä kylillä.

Normaaliliikennemäärä ei tästä taulukosta ilmene, koska eri teillä on eri liikennemäärät (vrt. Läntinen Yhdystie ja Ylivieskantie). Suviseurojen lähialueella tarkoitetaan eri tulosuuntia Kauhavan lentokentälle. Seura-alueelle tulevaa liikennettä ei ohjata tulemaan Kauhavan keskustan kautta, vaan ainoastaan huolto ja media.



Työvoima

- Seura-alueella tehdään noin 14 000 työvuoroa.
- Työtehtäviä on nuorille ja aikuisille.
- Osa työvuoroista vaatii ammattipätevyyden. esim. järjestyksenvalvoja.
- Turvallisuutta hoidetaan yhdessä viranomaisten kanssa.



SINUN SANASI
ON VALO MINUN
MATKALLANI

Ps. 119:105



SRK:N
SUVISEURAT
KAUHAVALLA
30.6.–3.7.2023

HUOLTO-OSASTO

Erkki Kinnunen, puheenjohtaja

Palvelujen suhteen omavarainen alue

Kaikki peruspalvelut

- ravintola
- myymälä

Pyritään vähentämään seurojen aikaista liikennettä.



Seurarakentola

- Ruokahuollon keskus
 - 160 x 20 m suuri telttarakennus
 - Teltan takana, aidatulla alueella on raaka-aineet (kontit)
 - teltan sisällä valmistus ja jakolinjastot (noin 40 kpl)
 - etupuolella, taivasalla ruokailualue
- kentällä kolme litramyyntipistettä



Ruoanvalmistuksen periaatteet

- Turvallisuus ja korkea hygieniataso
 - omavalvonta-alueet
 - viranomaisyhteistyö
 - Kertakäyttöastiat
 - Puolivalmiit tai valmiit raaka-aineet
 - Pata- ja kauhatiski
- Pelkistetty ruokalista
- Ruoka joko keitetään tai paistetaan.
- Suositaan yksittäispakattuja tuotteita
- Koulutus ja perehdyttäminen



Muut myyntipisteet

- Kaksi myymälää
 - Elintarvikkeet
 - Päivittäistavarat
- Grilli
 - Makkara
 - Panini
- Kioski
- Jäätelö



Määräarvioita

- ruokaa 110 000 litraa
- kahvia 25 000 litraa
- pitsaa 130 000 palaa
- salaattiannoksia 25 000 kpl
- grillimakkaraa 75 000 kpl
- paninia 40 000 kpl
- karkkia 35 000 kg
- jäätelöä n. 300 000 kpl



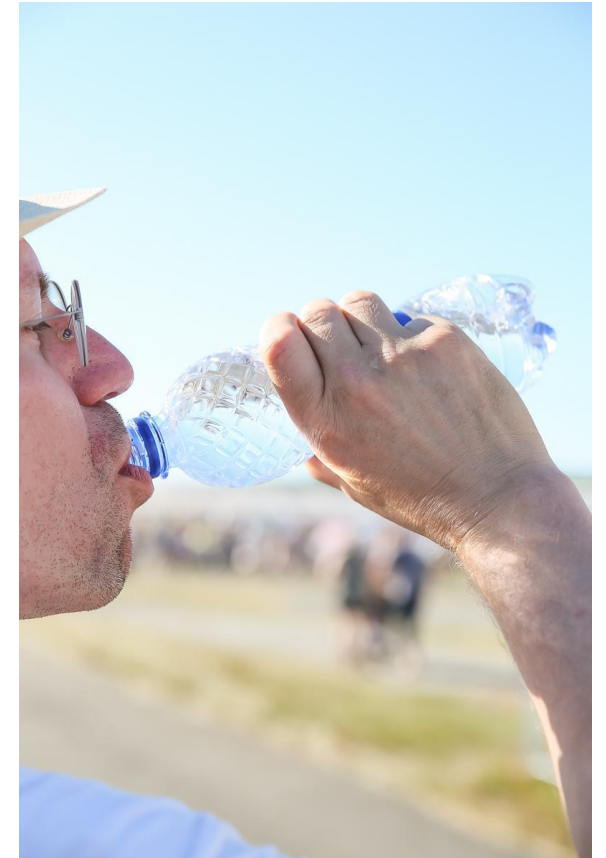
Majoitus

- Kenttämajoituksen lisäksi
 - Luokkamajoitus (170 luokkahuonetta) lähialueen kouluissa (Kauhava ja Lapua)
 - yhteismajoitusta
- Kutsuvierasmajoitus lähialueen majoituskohteissa
- yksityismajoituksen ja vuokravaunujen välitystä



Terveydenhuolto

- EA-asema varuskuntasairalaassa
- ambulanssi
- lääkäripäivystys
- 400-600 käyntiä
- ei taakoita lähialueen terveystasemaa/keskussairaala
- vanhusten lepopaikka
- lasten pesu- ja hoivapaikka
- kenttäaikuiset



Raha

- suositaan korttimaksuja
- nostoautomaatit
- verkkokauppassa ennakkomyyntiä
- kenttämaksupiste
- lippuja: mm. pitsa, jäätelö, kahvi, ruoka



SINUN SANASI
ON VALO MINUN
MATKALLANI

Ps. 119:105



SRK:N
SUVISEURAT
KAUHAVALLA
30.6.–3.7.2023

Median kysymyksiä, olkaa hyvä.