

Olenko minä sinulle rakas? Joh. 21:17

# Suviseurat Pudasjärvellä 2024

## **Tilaisuuden avaus**

Päätoimikunnan puheenjohtaja Pekka Kantola

## **Seura-alueen palvelut ja tarvittavat palvelut lähialueelta**

Huolto-osaston puheenjohtaja Jyrki Kempainen

## **Seura-alueen rakentaminen ja järjestelyt**

Järjestelyosaston puheenjohtaja Vesa Turpeinen

## **Liikennejärjestelyt**

Liikennetoimikunnan puheenjohtaja Martti Määttä

## **Äänentoistosuunnitelma**

Viestiliikennetoimikunnan puheenjohtaja Marko Pitkänen

## **Rakentaminen/talkoot**

Kenttötoimikunnan puheenjohtaja Matti Törmänen

## **Suviseurojen sanoma**

Seura- ja viestintäosaston puheenjohtaja Mikko Kälkäjä

## **Keskustelua**

# Suviseurat

Suviseurat on vanhoillislestadiolaisen herätysliikkeen suuri kansainvälinen seuratapahtuma.

Vanhoillislestadiolainen herätysliike toimii kirkon sisällä.

Suviseurojen arvioitu osallistujamäärä on noin 76 000.

Lisäksi odotetaan noin 10 000 päiväkävijää.

Suviseurat on kaikille avoin tapahtuma.



■ ■ ■ ■ ■ ■ ■ ■ ■ ■

# Suviseurat on talkootyön suurtapahtuma

■ ■ ■ ■ ■ ■ ■ ■ ■ ■





# Järjestelytehtävät on jaettu toimikunnille

## Päätoimikunta

**Varapuheenjohtaja**  
Jukka Lehto  
Pudasjärvi

**Puheenjohtaja**  
Pekka Kantola  
Kuusamo

**Sihteeri**  
Henna Pärkkä  
Oulu

### Hallinnon työryhmä

**Järjestelyosasto**  
Vesa Turpeinen  
Tyrävaara

**Huolto-osasto**  
Jyrki Kempainen  
Kiiminki

**Seura- ja viestintäosasto**  
Mikko Kälkäjä  
Kiiminki

**Liikennetmk**  
Martti Määttä  
Määttälanvaara

**Taloustmk**  
Manne Tyni  
Kuusamo

**Seuratmk**  
Petri Kulmala  
Kiiminki

**Kenttätmk**  
Matti Törmänen  
Yli-Livo Pärjänsuo

**Ravintolatmk**  
Ilkka Lohi  
Kiiminki

**Viestintätmk**  
Pekka Kainua  
Ylikiiminki

**Turvallisuustmk**  
Tuomo Turpeinen  
Tyrävaara

**Myymälätmk**  
Hannu Kaisto  
Jakkukylä

**Opastetmk**  
Jari Hintsala  
Ranua

**Työvoimatmk**  
Leena Ruonakangas  
Yli-li

**Majoitustmk**  
Urpo Illikainen  
Pudasjärvi

**Viestiliikennetmk**  
Marko Pitkänen  
Kiiminki

**Terveysthuoltotmk**  
Niilo Keränen  
Taivalkoski

**Työturvallisuuskoordinaattori**  
Eero Lauhikari

**Logistiikkapäällikkö**  
Hannu Turpeinen

**Pelastuspäällikkö**  
Sami Hiltunen

**Turvallisuuspäällikkö**  
Markus Aho

**Toimikunnat**

# Suviseurojen järjestämistä ohjaavat arvot



## **Luottamus/luotettavuus**

Luottamus Jumalan huolenpitoon.

Luottamus toisiimme ja yhteistyötahoihin.

Luotettavuus. Omat lahjat ja vahvuudet.

Vapaa, nöyrä, iloinen, positiivinen ja palveleva mieli. Avoimuus. Palautteen merkitys.

## **Armollisuus**

Armon varassa.

Anteeksiantava mieli.

Yhteinen rakkaus.

Virheiden ymmärtäminen.

Viestinnän merkitys.

## **Vastuullisuus**

Rehellisyys. Toisen kunnioitus.

Huolenpito lähimmäisestä.

Yhdessä teemme ja palvelemme.

Valmistautuminen ja sen merkitys. Tehokkuus. Turvallisuus.

Vastuu ympäristöstä.

# Seura-alueen palvelut

- **Seuraravintola** palvelee keskiviikosta maanantaihin. Ravintolassa on noin 40 linjastoa, ja erityisruokavaliot on huomioitu. Ruokaa myydään myös litramyyntipisteissä.
- **Grilli-panini-piste, kioski ja jäätelömyynti** ovat avoinna ke-su/ma
- Laajan valikoiman **Myymäälä** (elintarvikkeita, taloustavaraa jne) ke-ma

Ruokaa myydään yli 130 000 kg = lähes 400 000 annosta  
Pizzaa 150 000 kpl  
Grillimakkaraa 80 000 kpl  
Paninia 60 000 kpl  
Jäätelöitä 345 000 kpl  
Karkkia 35 000 kg

Omavalvonnalla varmistetaan korkea laatu ja hygieniataso.

- Seura-alueella palveluita tuottavat myös **ensiapuusasema, apteekki, ensihoito, lasten hoivapalvelut, vanhusten ja liikuntaesteisten palvelut**. Tehtävissä toimii monia asiantuntijoita, mm. lääkäreitä, hoitajia ja kenttäaikuisia.

Maksukorteilla maksamista suositellaan.  
Myös käteinen ja MobilePay ovat käytettävissä.  
Hintataso halutaan pitää kohtuullisena.

# Palvelujen kysyntä seura-alueen ulkopuolella

Mahdollisia tarpeita ja kysyntää, johon on hyvä varautua:

- liikenteeseen sekä ajoneuvoihin ja matkailuvaunuihin liittyvät tarpeet
  - polttoaineet + latauspisteet
  - huolto, korjaamo, varaosat
  - caravan-tarvikkeet, esimerkiksi kemikaalit ja kaasut
- vähittäiskauppaan liittyvät tarpeet
  - erityisesti tuotteet, joita ei myydä seura-alueella
- muita palveluja tai tarpeita
  - lähialueen leirintä-, lomakylä- ja muu mökkimajoitus
  - uimahalli, uimarannat, yleiset saunat
  - paikalliset nähtävyydet, retkeilykohteet, perhekohteet
  - muita mahdollisia: pikaruokapaikat, eläinhoitola



# Ohjelmalehtisen tiedot ja info

## TAKSI

Taksi Pudasjärvi 0100 84250. Taksitolppa sijaitsee keskustan läheisyydessä karttaruudussa V20.

## HUOLTOYHTEYSTIETOJA

Korjaamopalvelut Pudasjärvellä:

Autohuolto Miksa Oy: 040 748 2182 (päivystys)

Vianor Oy: 010 401 3910, 050 444 2154 (päivystys)

Tmi Jukka Illikainen: 040 963 9783

TK Ojala Ky: 040 912 0356 (päivystys)

Reino Malmi: 0400 223 817

Autohitsi Mika Luokkanen: 0400 998 361

letin rattaat Ky: 0400 389 015 (päivystys)

Autohuolto Miksa O: 0400 197 680 (päivystys)

## KÄYNNISTYSAPU JA AKUT

Koskitraktori Oy: 040 481 4711

Kaasulaitehuolto:

Alueella ei ole päivystävää kaasulaitehuoltoa.

Lähimmät kaasulaitehuoltoa tarjoavat liikkeet löytyvät Oulun seudulta.

## INFO- JA KENTTÄMAKSUPISTE

KE 9–21

TO–SU 9–21

MA 9–13



# Lähialueen asukkaille ja päiväkävijöille

- Kaikki ovat tervetulleita!
- Seurakaupungin palvelut ovat käytettävissä.
- Seura-alueella sijaitseva infopiste palvelee seuravieraita ja tarjoaa tietoa muun muassa ohjelmasta ja palveluista, julkisesta liikenteestä sekä paikkakunnan ja lähiseudun palveluista. Infossa on myynnissä esimerkiksi seuramerkkejä ja seuraohjelmia.

# Vuokraa majapaikka

Tarjoo vuokralle huoneisto, mökki, talo tai asuntovaunu!

## **lomake.suviseurat.fi**

- Kirjoita täsmällinen ja totuudenmukainen kuvaus kohteesta ja paljon kuvia.
- Kova kysyntä lähiseudun kohteista sekä asuntovaunuista / -autoista kentälle vietyinä

The screenshot shows the website kauppa.suviseurat.fi. At the top left is the SRK:n Suviseurat Pudasjärvellä 28.6.-1.7.2024 logo. The main navigation bar includes: Vuokravuorot, Koulumajotus, Huoneisto, Mökit, Talot, Asuntolamajotus, Yhteismajotus, Vieraspaja, and Lajit. Below the navigation is a search bar and a 'Selaakohtery' section with a list of categories: Vuokravuorot, Koulumajotus, Huoneisto, Mökit, and Talot. The main content area features a heading 'Majoituskauppa' and a sub-heading 'Tämä majoitusmyyntipalvelu on tarkoitettu ainoastaan suviseuravieraille.' Below this, there is a paragraph: 'Suviseurajen majoituspalveluun voitte suviseuravieraille luokkia- ja yhteismajotusta koulussa, yhdistysmajoituskohdista lähialueilla sekä vuokravuorokäyttöön asuntovaunuja ja -autoja.' Another paragraph states: 'Tältä sivulta löydät vuokrattavia huoneistoja, omakotitaloja ja mökkejä sekä asuntovaunuja (autoja) etukäteen suviseurajille myytävänä.' At the bottom, there is a small line of text: 'Majoituskauppa SRK:n Suviseurat Pudasjärvellä 28.6.-1.7.2024 on tarkoitettu ainoastaan suviseuravieraille.' The website has a clean, modern design with a white background and blue accents.

**SRK:n Suviseurat Pudasjärvellä 28.6.-1.7.2024**

# Järjestelyosasto



**Kenttätoimikunta**  
vastaa kaikista  
seura-alueen  
rakenteista.

**Turvallisuustoimikunta**  
huolehtii tilaisuuden  
turvallisuudesta ja  
järjestyksestä.

**Liikennetoimikunta**  
huolehtii liikenteen  
sujuvuudesta.

**Viestiliikennetoimikunta**  
rakentaa alueelle  
viestiliikenneyhteydet.

**Työvoimatoimikunta**  
järjestää seuroihin ja  
talkoisiin tarvittavan  
työvoiman.

# Turvallisuus ja vastuullisuus

## Ennakointi

- Kaikki toimikunnat ovat laatineet riskikartoitukset omilta tehtäväalueiltään.
- Kymmeniä suunnitelmia, lupia ja sopimuksia

## Jatkuvuus vuosille 2027 ja 2030

- Henkilökohtainen vastuu
- Yhteinen vastuu

# Liikennesuunnitelma

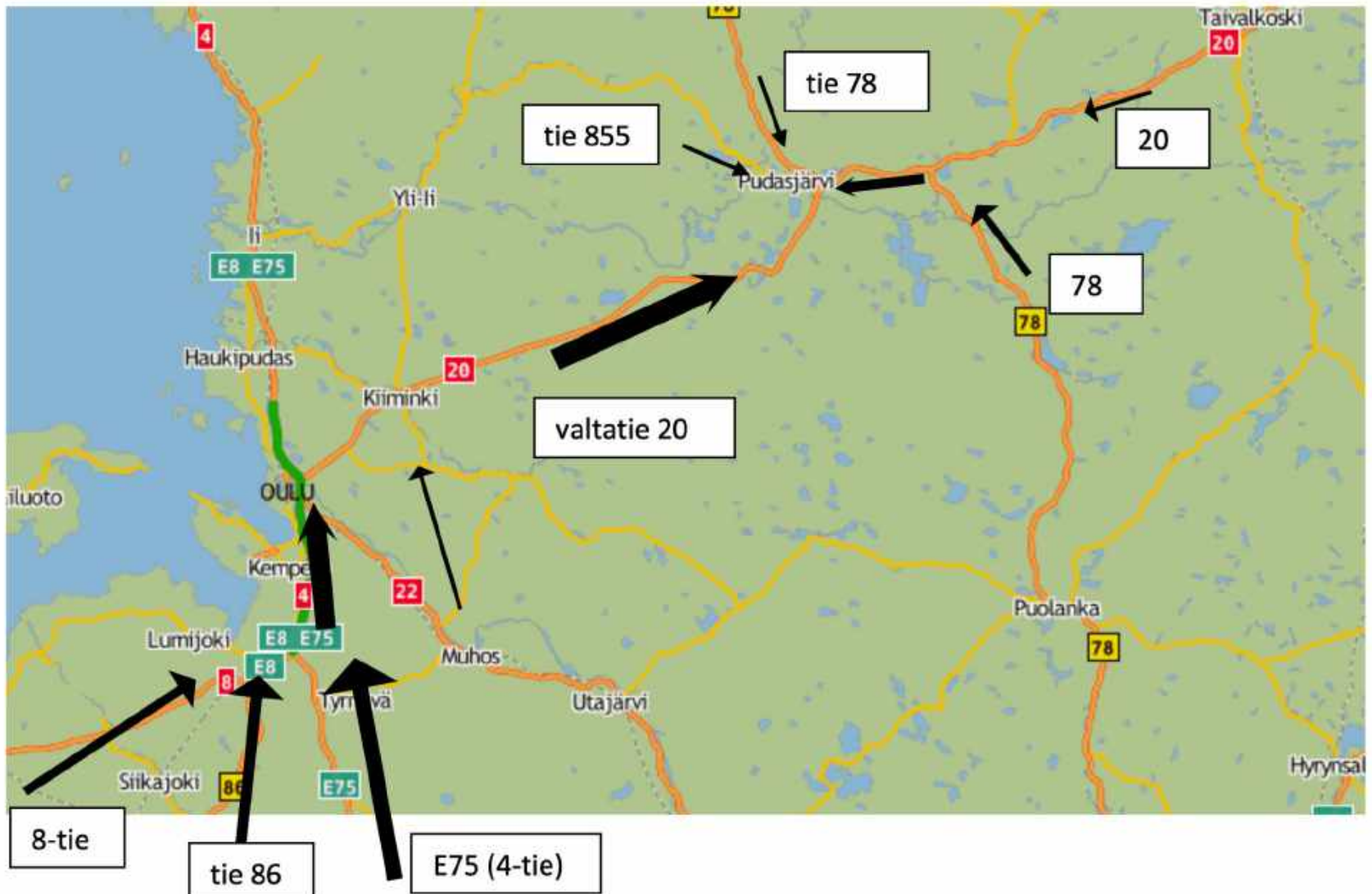
- Liikennetoimikunta
- SRK:n asiantuntijaryhmä
- Liikenteen hallintaryhmä

Liikennesuunnitelma 25 sivua

25 liitettä

esim. opastesuunnitelma 41 sivua

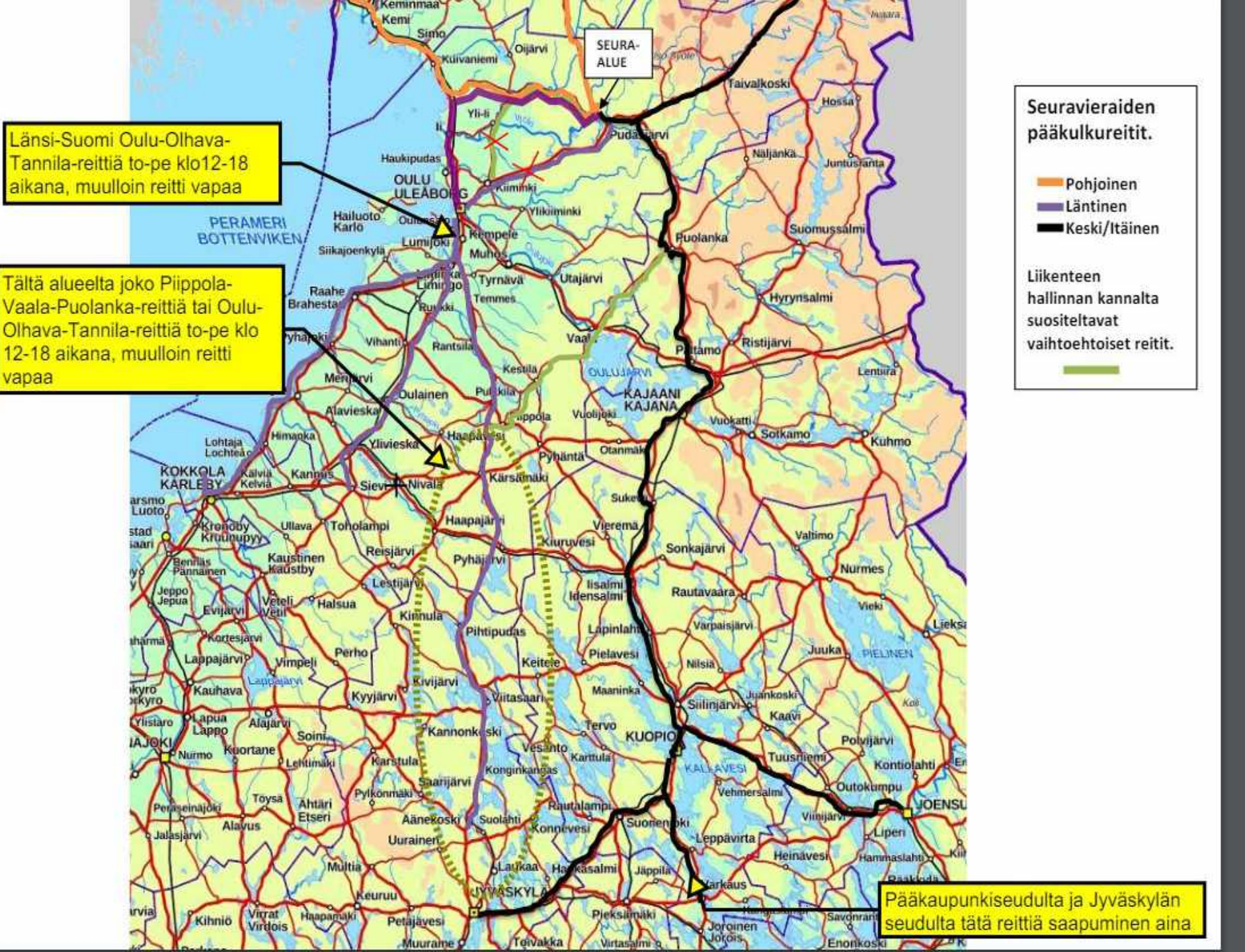
# Liikenne, jos ei suosituksia



SRK:n Suviseurat Pudasjärvellä 28.6.-1.7.2024

Länsi-Suomi Oulu-Olhava-Tannila-reittiä to-pe klo12-18 aikana, muulloin reitti vapaa

Tältä alueelta joko Piippola-Vaala-Puolanka-reittiä tai Oulu-Olhava-Tannila-reittiä to-pe klo 12-18 aikana, muulloin reitti vapaa



**Seuravieraiden pääkulkureitit.**

- Pohjoinen
- Läntinen
- Keski/Itäinen

Liikenteen hallinnan kannalta suositeltavat vaihtoehtoiset reitit.

- 

Pääkaupunkiseudulta ja Jyväskylän seudulta tätä reittiä saapuminen aina



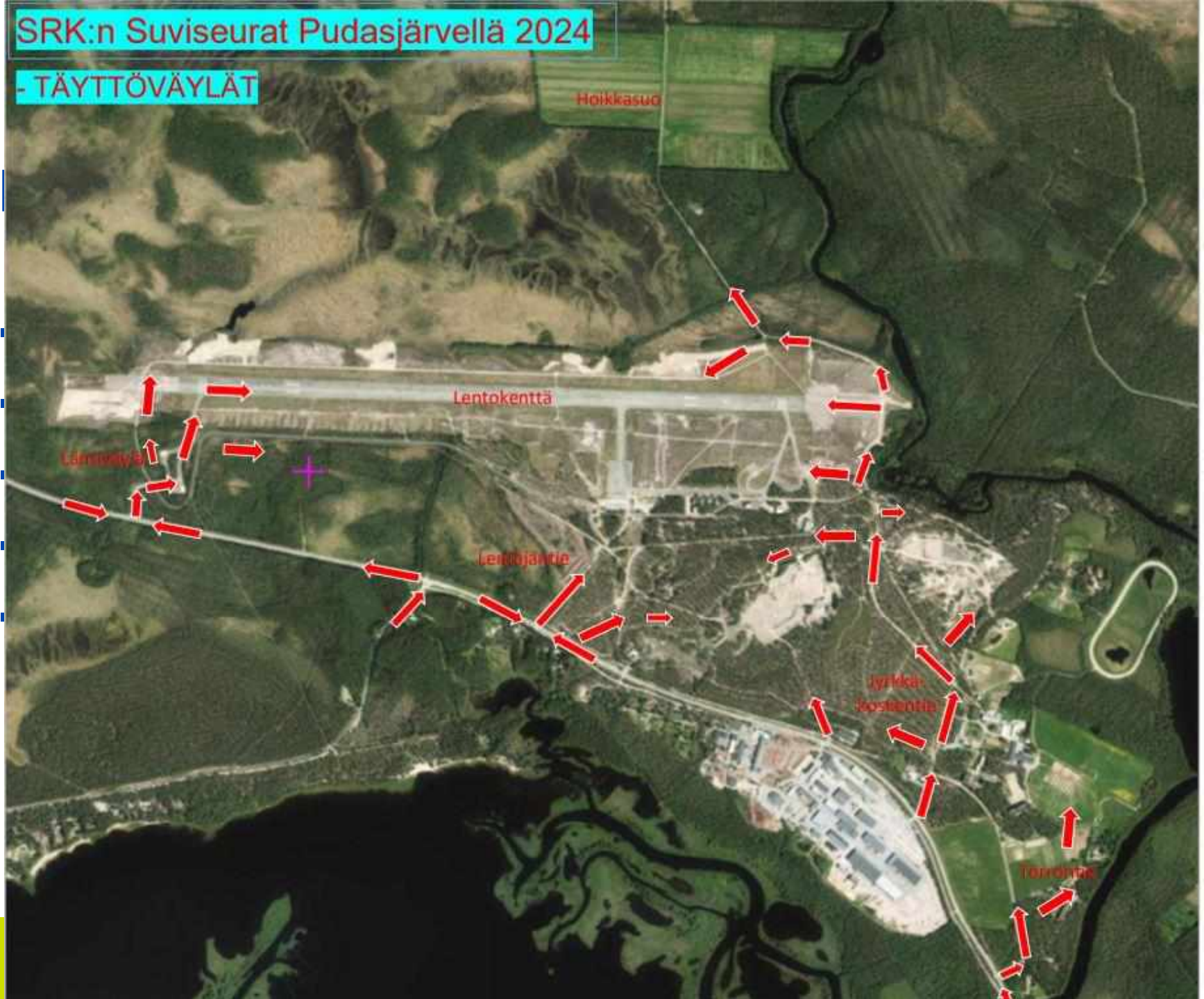


## **Eniten liikennettä:**

- ke klo 9–10 ja ilta**
- to ilta ja iltayö**
- pe ilta**
- la päivä**
- su myöhäisilta**
- ma iltapäivä ja ilta**

# SRK:n Suviseurat Pudasjärvellä 2024

## - TÄYTTÖVÄYLÄT



# Joukkoliikenne



## Lähiliikenne

- Palvelee vieraita seura-alueen ja Pudasjärven keskustan välisessä liikenteessä
- Vähentää seura-alueen ja keskustan välistä henkilöautoliikennettä
- Liikennöi puolen tunnin välein seuraavasti:  
torstai 11–22  
perjantai–lauantai 8–24  
sunnuntai 8–22  
maanantai 8–17

## Kokouskuljetukset

- Suviseurojen aikana pidettäviin kokouksiin Tuomas Sammeltuon –salilla on järjestetty kokouskuljetukset linja-autoilla. Perjantaina 8 autoa ja lauantaina 4 autoa.

## Sisäinen joukkoliikenne

- Palvelee seuravieraita P-alueiden / etäisimpien majoitusalueiden ja keskusalueen välisessä liikkumisessa seuraavasti:  
torstai 14.00–22.00, 1 auto  
perjantai–sunnuntai 8.30–24.00, 4 autoa  
maanantai 8.30–16.00, 4 autoa

Joukkoliikenteen kapasiteettia seurataan ja reservissä on kalustoa sekä kuljettajia, jos lisätarvetta ilmenee.

# Seurakentän äänentoisto

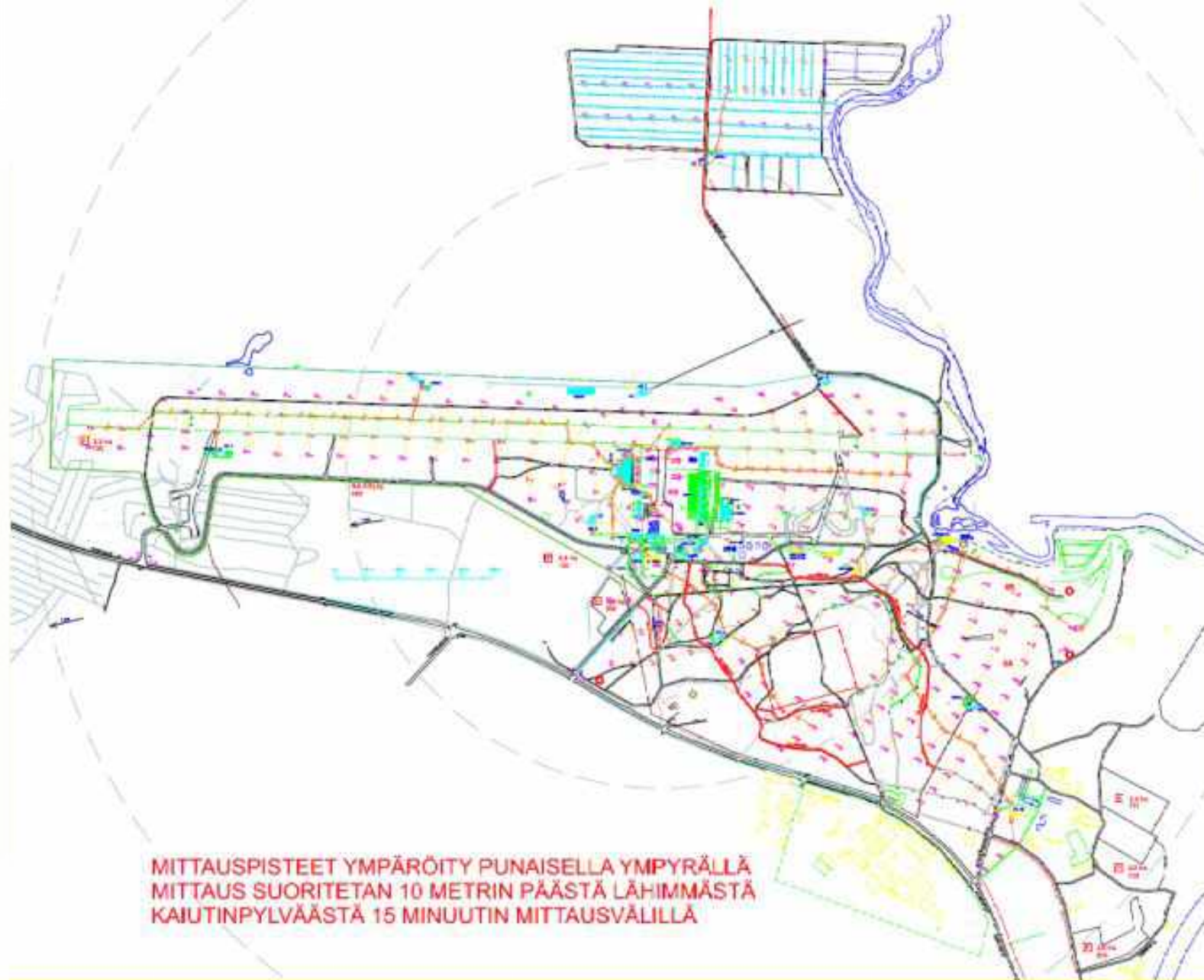
- Tavoitteena mahdollistaa seuraohjelman kuunteleminen koko seura-alueella, mutta minimoida alueen ulkopuolelle aiheutuva häiritsevä äänenvoimakkuus.
- Ympäristönsuojelulain 118 §:n mukainen meluilmoitus tehty Pudasjärven kaupungille.
- Seura-alueella yli 400 kaiutinta kattavan ja tasaisen äänentoiston varmistamiseksi.
- Suunnitellut äänentoistoajat:

	Ma 17.6. - Ke 26.6.	To 27.6.	Pe 28.6.	La 29.6.	Su 30.6.	Ma 1.7.
Keskusalue	8 – 21 *)	8 – 22:30	8 – 24	8 – 24	8 – 22	8 - 17
Majoitusalueet	8 – 21 *)	8 – 22:30	8 - 23	8 - 23	8 – 22	8 - 17


\*) Satunnaista äänentoiston testausta

# Äänenvoimakkuuden hallinta

- Rajataan reuna-alueiden suurin äänenpainetaso 10 metrin päässä kaiuttimista 80 dB(A):han (15 minuutin mittausväli).
- Seurataan äänenpainetasoja säännöllisesti kolmesta mittauspisteestä ja säädetään äänenvoimakkuutta tarvittaessa.
- Seuravieraiden ja lähialueen asukkaiden käytössä on viestiliikenteen vikapäivystysnumero (040 1320 799), johon äänentoiston häiriöistä voi ilmoittaa. Ilmoitusten perusteella äänenvoimakkuus tarvittaessa mitataan ja säädetään.
- Kello 23–24 kenttä-äänentoisto on käytössä ainoastaan Suviseurojen keskusalueella. Ympäröivillä majoitusalueilla äänentoisto katkaistaan klo 23:00.



SRK:n Suviseurat Pudasjärvellä 28.6.-1.7.2024



Alueen  
tasoituksia,  
liittymiä ja tien  
parannuksia



Kentän avoimena pitoa  
niittomurskaimella ja  
raivaamalla

Maansiirtotöillä  
10 ha uutta  
majoitusaluetta

Kiinteitä  
sähkö-, vesi-, viemäri- ja  
tietoliikenne-rakenteita

Alueen  
tasoituksia,  
liittymiä ja tien  
parannuksia

Suuri määrä  
talkootyötä

Metsäisen  
majoitusalueen  
harvennus, kantojen  
ja hakkuutähteiden  
poistoa

## Seura-alue

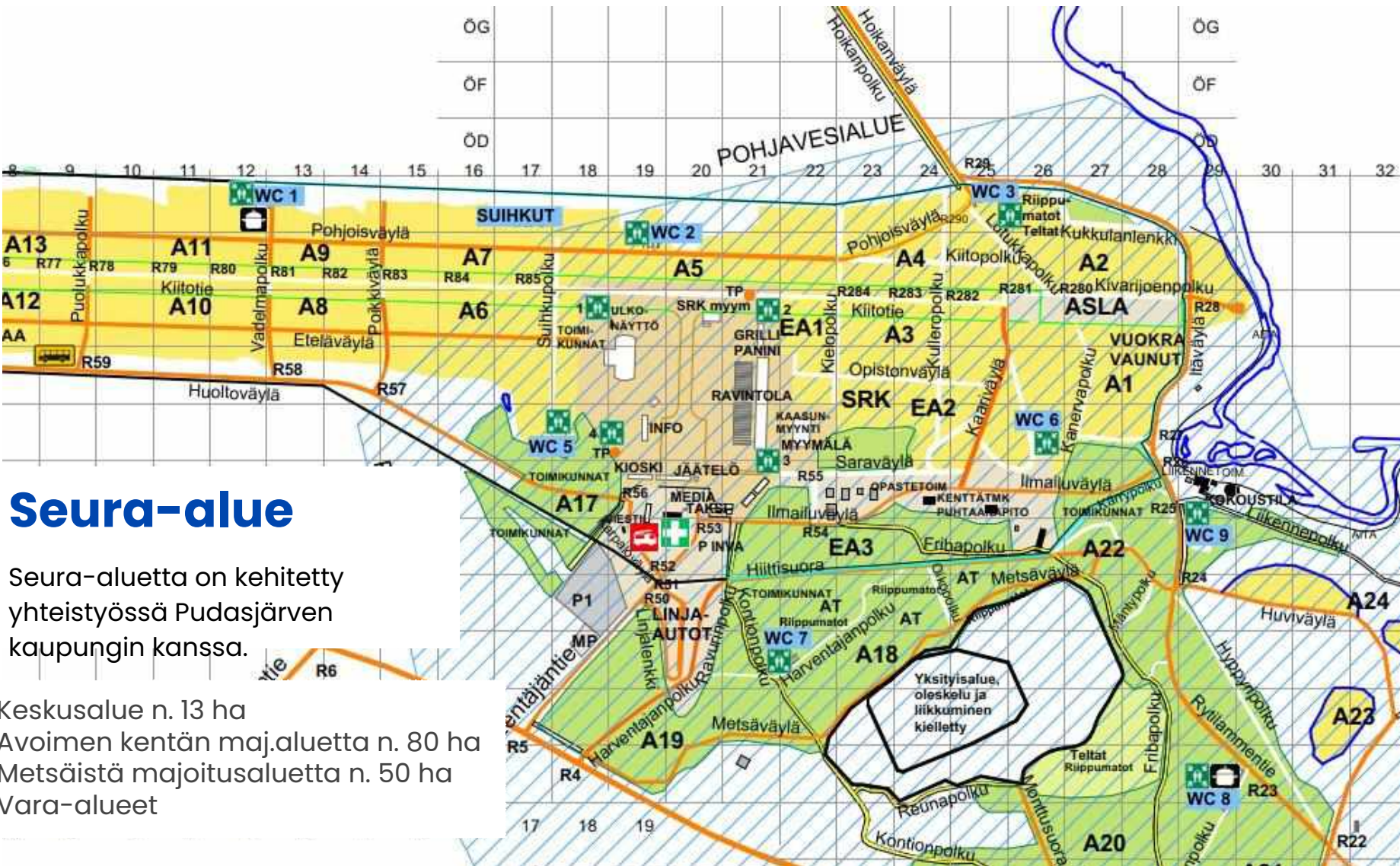
Seura-alueita on kehitetty yhteistyössä Pudasjärven kaupungin kanssa.

Keskusalue n. 13 ha

Avoimen kentän maj. aluetta n. 80 ha

Metsäistä majoitusaluetta n. 50 ha

Vara-alueet



Kaikki mahtuvat seura-alueelle, **kaikki ovat tervetulleita!**

SRK:n Suviseurat Pudasjärvellä 28.6-1.7.2024



# Keskuskenttä



SRK:n Suviseurat Pudasjärvellä 28.6.-1.7.2024

# Kentän käyttäjille

- Rakentamistalkoot alkavat vappuna.
- Talkoita on toukokuussa pääasiassa lauantaisin ja kesäkuussa joka arkipäivä.
- Puolet kiitotiestä on suljettu ma 18.5. – su 2.6.
- Koko kiitotie on suljettu ma 3.6. – pe 5.7.

# Kartta puolen kentän sulun aikana 18.5.–2.6.2024



Vihreät alueet ovat kävelymiesten ja maa-ajoneuvojen alueita, joilla lentokoneita ei kulje.  
Punaisella merkityt ovat lentokoneiden rullausteinä käytettävissä. Länsipää on lentokäytössä.

# Seuraohjelma

Suviseurojen aattoseurat alkavat torstaina 27.6. klo 12.

Varsinaiset Suviseurat alkavat perjantaina 28.6. klo 10 ja päättyvät maanantaina 1.7. Maanantain päätöstilaisuus alkaa klo 13.30.



# Seuraohjelma

Seuraohjelman pääsisältöä ovat seurapuheet, laulut ja virret.

Lisäksi suviseuraohjelmaan kuuluu mm. viikkomessu, sanajumalanpalvelus, lasten pyhäkoulu ja nuorille suunnattu puheenvuoro.





# Viestintä, Kesäseurataradio ja muut kanavat

Kesäseurataradion tärkeintä sisältöä ovat seurapuheet ja laulut. Muu ohjelma kertoo, keitä olemme ja miten uskomme.

Seuratoimitus huolehtii Suviseurojen ajankohtaistiedotuksesta eli tiedotteista, somepäivityksistä (Facebook, Instagram, Twitter) ja radion ajankohtaissisällöstä.

Tule kuulolle Kesäseurataradioon ja seuraa SRKnyt-kanavia somessa!



# Yhteystietoja

**Kentän käyttäjien yhteyshenkilöt:**

Vesa Turpeinen 041 595 0275 ja

Matti Törmänen 040 769 8438

**Yrittäjien yhteyshenkilö:**

Jyrki Kemppainen 044 499 3296

**Asukkaiden yhteyshenkilö:**

Jukka Lehto 040 531 9672



**Tutustumiskierros kentällä la 29.6. klo 13.00**

**Lentäjänmajan edestä Mikko Kälkäjän johdolla, voit ilmoittautua tekstiviestillä numeroon 045 3495156**

■ [suviseurat.fi](http://suviseurat.fi)

■ [pudasjarvi@suviseurat.fi](mailto:pudasjarvi@suviseurat.fi)

■ [info@suviseurat.fi](mailto:info@suviseurat.fi) ■

SRK:n Suviseurat Pudasjärvellä 28.6.-1.7.2024